

**FONTANA FTS**

**Fabrique de Transformateurs Statiques**

# CATALOGUE 2014



**107 route du plan  
ZI Sainte Marguerite  
06130 Le plan de Grasse  
France**

**Tel: 04.93.77.94.04  
Fax: 04.93.77.94.10  
Mail: [p.fontana@aliceadsl.fr](mailto:p.fontana@aliceadsl.fr)**



<b>AUTOTRANSFORMATEURS VARIABLES .....</b>	<b>4</b>
Série toroïdaux monophasés .....	4
Série T. toroïdaux triphasés .....	5
Série C. colonnes Monophasés .....	6
<i>Simple régulation</i> .....	6
<i>Double régulation</i> .....	6
Série C. colonnes triphasés .....	7
<i>Simple régulation</i> .....	7
<i>Double régulation</i> .....	8
<b>DIMENSIONS ET POIDS .....</b>	<b>9</b>
Modèles Toroïdaux – série T .....	9
<b>CHANGEURS DE FREQUENCE .....</b>	<b>11</b>
Monophasés et triphasés .....	11
<b>ALIMENTATIONS DE SECOURS .....</b>	<b>12</b>
Série NX & NX/3 .....	12
Série NEXT POWER.....	13
<b>TRANSFORMATEURS POUR ENSEIGNES.....</b>	<b>15</b>
HAUTE TENSION.....	15
PROTECTIONS ELECTRONIQUES.....	16
TRANSFORMATEURS ELECTRONIQUES.....	17
<b>CONVERTISSEUR DC / AC .....</b>	<b>21</b>
ECO-SERIE .....	21
POWER SINE WAVE.....	22
AL-SERIE.....	23
INV-SERIE .....	24
PHOENIX-SERIE .....	25
<b>COMBINES CONVERTISSEUR/CHARGEUR.....</b>	<b>26</b>
MULTI-MULTIPLUS.....	26
QUATTRO .....	27
<b>COMBINES CONVERTISSEUR/CHARGEUR SINUSOÏDAUX.....</b>	<b>27</b>
<b>CHARGEUR DE BATTERIE .....</b>	<b>28</b>
ACCTIVA-SERIE .....	28
CH-SERIE .....	29
<b>CHARGEURS AUTOMATIQUES ET REGULES ETANCHES.....</b>	<b>29</b>
SBC-SERIE .....	30
GAMME BLUE-POWER .....	31
GAMME CENTAUR .....	32
GAMME SKYLLA .....	33
<b>ABBAISSEUR-ELEVATEUR DE TENSION DC / DC.....</b>	<b>34</b>
SDC - IPC SERIE .....	34
IDC-SERIE .....	36

<b>ALIMENTATION AC / DC .....</b>	<b>37</b>
GAMME SPA.....	37
GAMME SBC.....	38
GAMME CH.....	39
GAMME SKYLLA .....	40
GAMME ACTIVA PRO .....	41

## AUTOTRANSFORMATEURS VARIABLES

### Série toroïdaux monophasés

#### Présentation:

##### NU :

- Appareil nu pour montage sur panneau. Bouton et cadran gradué de 0 à 100 % fournis.

##### EN COFFRET PORTABLE :

- Appareil protégé par coffret métallique peint IP205 , équipé de cordon d'alimentation, voyant, prises de sortie, fusible et poignée de transport.

##### MESURE :

- Appareil en coffret portable équipé d'un voltmètre et d'un ampèremètre.

##### MOTORISE :

Tous les ARC peuvent- être équipés d'un moteur commandé à distance.

#### L'équipement standard est composé de :

- 1 moto réducteur 230V - 50/60 Hz
- 2 sens de marche
- 2 micro rupteurs de fin de course réglables
- 1 bornier de raccordement

Entrée : 127 V - 50/60 Hz  
Sortie : 0 / 127 V ou 0 / 140 V survoltage

TYPE	P/UMAX VA	I nom A
ARC 2-1	450	3.2
ARC 3-1	700	5
ARC 3A-1	1120	8
ARC 4-1	1400	10
ARC 4A-1	1680	12
ARC 5-1	1960	14
2 ARC 4-1	2800	20
2 ARC 4A-1	3360	24
ARC 9-1	4200	30

Entrée : 127 V - 50/60 Hz  
Sortie : 0 / 230V ou 0 / 250 V survoltage

TYPE	P/UMAX VA	I nom A
ARC 2-2	375	1.5
ARC 3-2	625	2.5
ARC 3A-2	800	3.2
ARC 4-2	1250	5
ARC 4A-2	1625	6.5
ARC 5-2	2500	10
ARC 6-2	3000	12
ARC 7-2	4000	16
ARC 9-2	5500	22
P2 ARC 7-2	8000	32
P2 ARC 9-2	11000	44
P3 ARC 9-2	16500	66
P4 ARC 9-2	2200	88

Entrée : 400V - 50/60 Hz  
Sortie : 0 / 400V ou 0 / 440 V survoltage

TYPE	P/UMAX VA	I nom A
ARC 4-4	850	2
ARC 5-4	1450	3.5
ARC 6-4	2100	5
ARC 7-4	2940	7
ARC 9-4	4200	10

## Série T. toroïdaux triphasés

### Présentations :

#### NU

- Appareil nu pour montage sur panneau. Bouton et cadran gradué de 0 à 100 % fournis

#### EN COFFRET PORTABLE

- Appareil protégé par coffret métallique peint IP, équipé de bornier d'entrée et sortie , interrupteur disjoncteur, et poignée de transport.

#### MESURE

- Appareil en coffret portable équipé d'un voltmètre et d'un ampèremètre.

#### MOTORISE

Tous les ARC peuvent- être équipés d'un moteur commandé à distance.

#### L'équipement standard est composé de:

- 1 motoréducteur 230 V - 50/60 Hz
- 2 sens de marche
- 2 micro rupteurs de fin de course réglables
- 1 bornier de raccordement

Entrée : 3 x 230 V + N - 50/60 Hz  
Sortie : 3 x 0 / 230 V + N  
ou 3 x 0 / 250 V + N survoltage

TYPE	P/Umax VA	I nom A
3 ARC 2-1	1385	3.2
3ARC 3-1	2165	5
3 ARC 3A-1	3465	8
3 ARC 4-1	4330	10
3 ARC 4A-1	5200	12
3 ARC 5-1	6060	14
3 ARC4-1	8660	20
3 ARC 4A-1	10400	24
3 ARC 9-1	12990	30

Entrée : 3 x 400 V + N - 50/60 Hz  
Sortie : 3 x 0 / 400 V + N  
ou 3 x 0 / 440 V + N survoltage-----3 x 0/440V

TYPE	P/Umax VA	I nom A
3 ARC 2-2	1145	1.5
3ARC 3-2	1900	2.5
3 ARC 3A-2	2440	3.2
3 ARC 4-2	3810	5
3 ARC 4A-2	4950	6.5
3 ARC 5-2	7620	10
3 ARC 6-2	9150	12
3 ARC 7-2	12200	16
3 ARC 9-2	16750	22
6ARC 7-2	24400	32
6ARC 9-2	33500	44

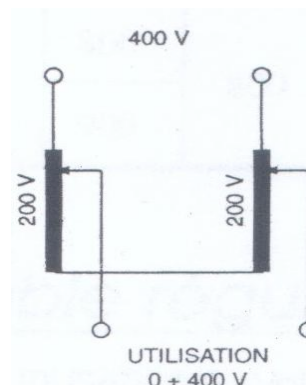
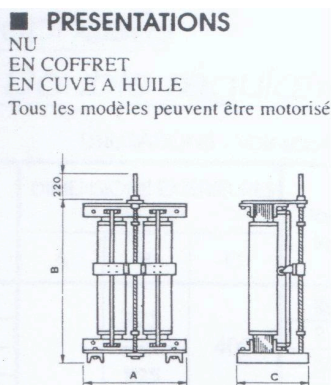
**Série C. colonnes Monophasés**

**Simple régulation**

**ALIMENTATION : 400V – 50 / 60 Hz.**

**Utilisation : 0 / 400V**

TYPE	Puissance totale KVA	Intensité / curseur A	Dimensions extérieurs en mm			Pods kg
			A	B	C	
C2 ARC 15 -200	15	37.5	360	725	320	75
C2 ARC 19 -200	19	47.5				78
C2 ARC 21 -200	21	52.5		825		81
C2 ARC 24 -200	24	60				84
C2 ARC 30 -200	30	75		800	600	158
C2 ARC 38 -200	38	95				164
C2 ARC 43 -200	43	107.5		900		170
C2 ARC 48 -200	48	120				176

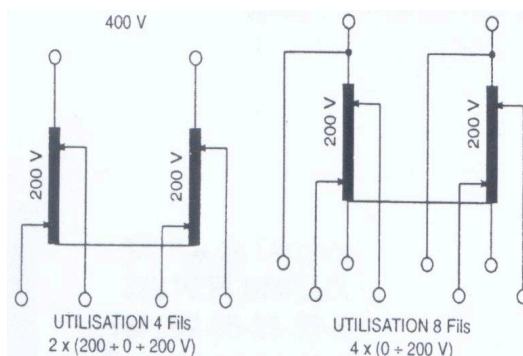


**Double régulation**

**ALIMENTATION : 400V – 50 / 60 Hz.**

**Utilisation : Voir schémas**

TYPE	Puissance totale KVA	Intensité / curseur A	Dimensions extérieurs en mm			Pods kg
			A	B	C	
C2 ARC 15 -200 2R	2 x 15	37.5	360	725	400	80
C2 ARC 19 -200 2R	2 x 19	47.5				84
C2 ARC 21 -200 2R	2 x 21	52.5		825		88
C2 ARC 24 -200 2R	2 x 24	60				92
C2 ARC 30 -200 2R	2 x 30	75		800	600	176
C2 ARC 38 -200 2R	2 x 38	95				184
C2 ARC 43 -200 2R	2 x 43	107.5		900		192
C2 ARC 48 -200 2R	2 x 48	120				200



**Série C. colonnes triphasés**

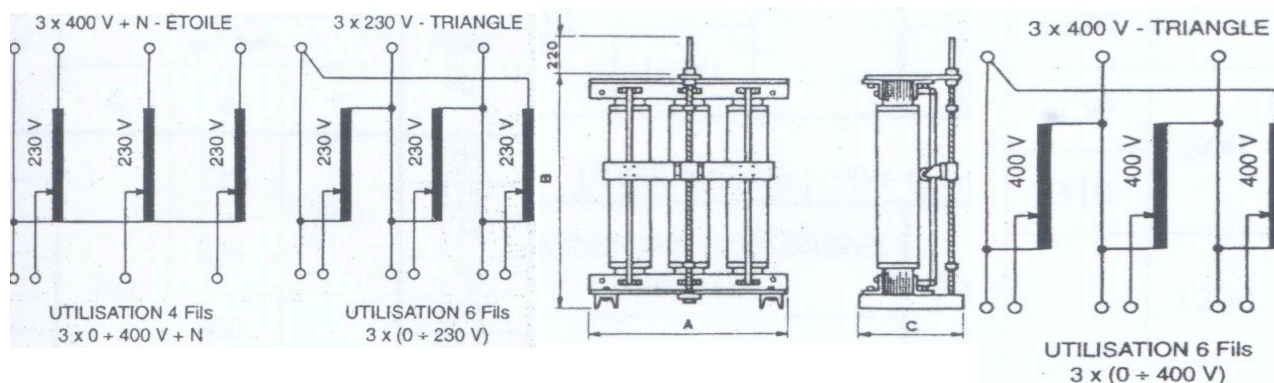
*Simple régulation*

**ALIMENTATION : 3 x 400V+ N. 50/60 Hz Utilisations : Voir schémas  
OU : 3 x 230 V Triangle**

TYPE	Puissance totale KVA	Intensité / courseur A	Dimensions extérieurs en mm			Poids kg
			A	B	C	
C3 ARC 25 -230	25	36.5	460	725	320	100
C3 ARC 30 -230	30	43.5				105
C3 ARC 35 -230	35	50.5		825		110
C3 ARC 40 -230	40	58				115
C3 ARC 50 -230	50	73		800	600	212
C3 ARC 60 -230	60	87				222
C3 ARC 70 -230	70	101		900		232
C3 ARC 80 -230	80	116				242
C3 ARC 100 - 230	100	145	920			444
C3 ARC 120 - 230	120	174				464
C3 ARC 140 -230	140	202		1000		484
C3 ARC 160 -230	160	231				504

**ALIMENTATION : 3 x 400V+ N. 50/60 Hz Utilisations : 3(x 0 / 400V)**

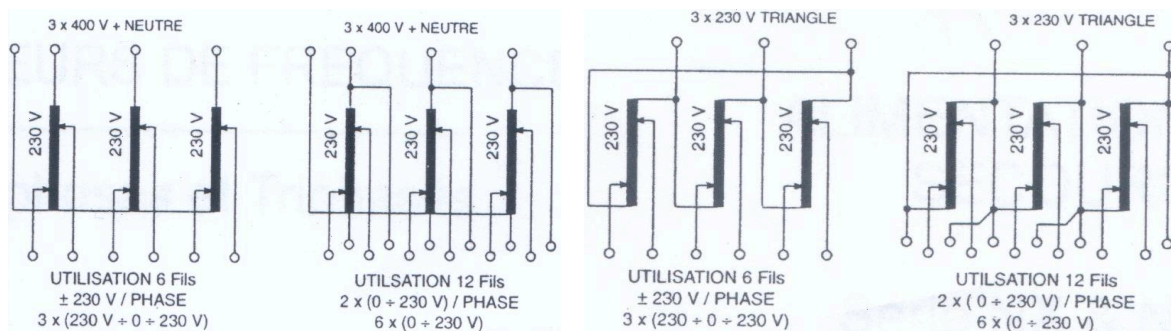
C3 ARC 45-400	45	37.5	460	1050	320	145
C3 ARC 55-400	55	46				160
C3 ARC 60-400	60	50		1230		175
C3 ARC 70-400	70	58				190
C3 ARC 90-400	90	75		1130	600	302
C3 ARC 110-400	110	92				332
C3 ARC 120-400	120	100		1310		362
C3 ARC 140-400	140	116				392
C3 ARC 165-400	165	138		1300	900	471
C3 ARC 180-400	180	150				516
C3 ARC 210-400	210	174				561
C3 ARC 240-400	240	200	920		600	748
C3 ARC 280-400	280	232				808



## Double régulation

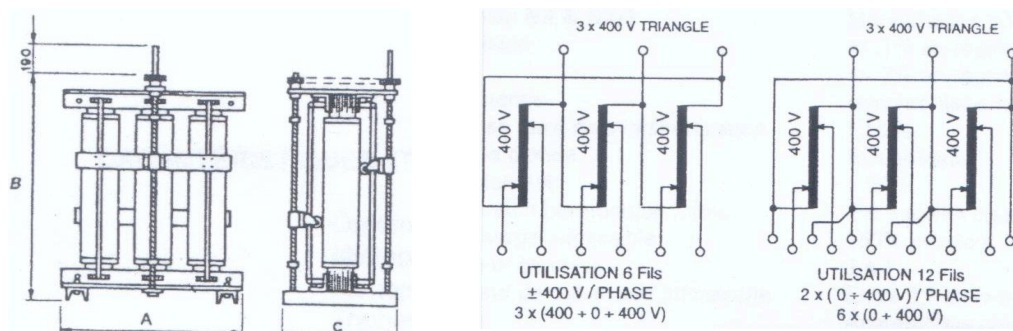
**ALIMENTATION : 3 x 400V+ N. 50/60 Hz Utilisations : Voir schémas**  
**OU : 3 x 230 V Triangle**

TYPE	Puissance totale KVA	Intensité / curseur A	Dimensions extérieures en mm			Poids kg
			A	B	C	
C3 ARC 25 -230 2R	2 x 25	36.5	460	725	400	105
C3 ARC 30 -230 2R	2 x 30	43.5				115
C3 ARC 35 -230 2R	2 x 35	50.5		825		125
C3 ARC 40 -230 2R	2 x 40	58				135
C3 ARC 50 -230 2R	2 x 50	73		800	600	234
C3 ARC 60 -230 2R	2 x 60	87				254
C3 ARC 70 -230 2R	2 x 70	101		900		274
C3 ARC 80 -230 2R	2 x 80	116				294
C3 ARC 100 -230 2R	2 x 100	145	920			508
C3 ARC 120 -230 2R	2 x 120	174				548
C3 ARC 140 -230 2R	2 x 140	202		1000		588
C3 ARC 160 -230 2R	2 x 160	231				628



**ALIMENTATION : 3 x 400V+ N. 50/60 Hz Utilisations : Voir schémas**

C3 ARC 45-400 2R	2 x 45	37.5	460	1050	400	150
C3 ARC 55-400 2R	2 x 55	46				165
C3 ARC 60-400 2R	2 x 60	50		1230		180
C3 ARC 70-400 2R	2 x 70	58				195
C3 ARC 90-400 2R	2 x 90	75		1130	800	324
C3 ARC 110-400 2R	2 x 110	92				354
C3 ARC 120-400 2R	2 x 120	100		1310		384
C3 ARC 140-400 2R	2 x 140	116				414
C3 ARC 165-400 2R	2 x 165	138		1300	120	567
C3 ARC 180-400 2R	2 x 180	150			0	612
C3 ARC 210-400 2R	2 x 210	174				657
C3 ARC 240-400 2R	2 x 240	200	920		800	816
C3 ARC 280-400 2R	2 x 280	232				876



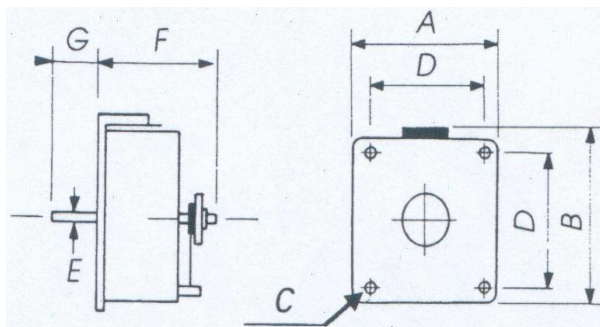


**DIMENSIONS ET POIDS**

**Modèles Toroïdaux – série T**

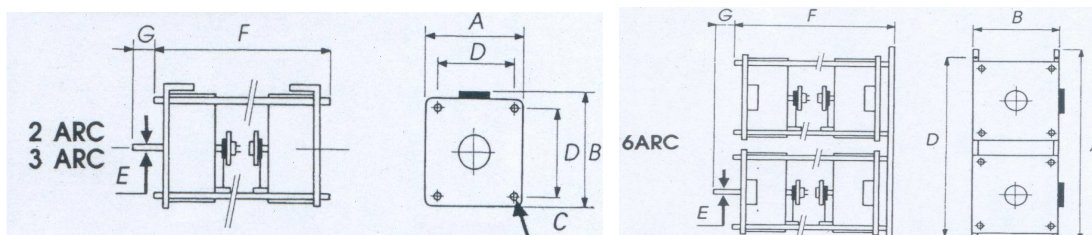
TYPE	Dimensions en mm							Pods kg
	A	B	C	D	E	F	G	
ARC 2	115	127	7	97	8	95	30	2.6
ARC 3	115	127	7	97	8	95	30	3.2
ARC 3A	115	127	7	97	8	110	30	4.1
ARC 4A	146	160	8.5	120	8	108	35	4.9
ARC 4	146	160	8.5	120	8	120	35	6
ARC 5	192	205	8.5	159	10	122	40	9.3
ARC 6	220	235	8.5	187	10	125	45	11.5
ARC 7	262	282	10.5	216	12	135	50	16.5
ARC 9	262	320	10.5	216	12	160	90	19.6

**Modèles nus manuels**



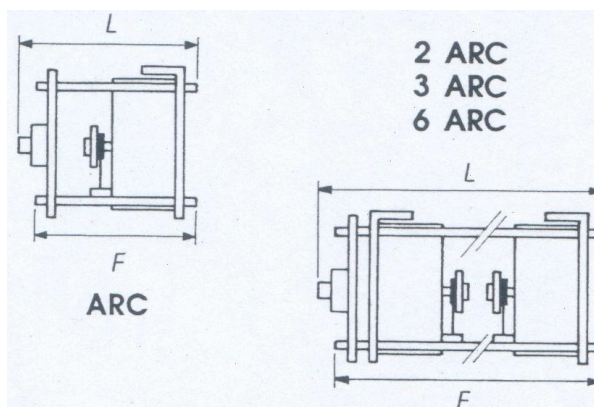
TYPE	Dimensions en mm							Pods kg
	A	B	C	D	E	F	G	
2 ARC 4	146	160	M8	120	8	272	35	14
2 ARC 4A	146	160	M8	120	8	295	35	16.5
2 ARC 7	262	282	M10	216	12	332	50	39
2 ARC 9	340	340	M10	216	12	387	90	48
3 ARC 2	115	127	M6	97	8	327	30	9
3 ARC 3	115	127	M6	97	8	327	30	10.5
3 ARC 3A	115	127	M6	97	8	382	30	12
3 ARC 4	146	160	M8	120	8	390	35	19
3 ARC 4A	146	160	M8	120	8	426	35	24
3 ARC 5	192	205	M8	159	10	406	40	30
3 ARC 6	220	235	M8	187	10	436	45	38
3 ARC 7	262	282	M10	216	12	470	50	54
3 ARC 9	340	320	M10	216	12	550	90	66
6 ARC 4	302	160	M8	276x120	8	390	35	41
6 ARC 4A	302	160	M8	276x120	8	426	35	51
6 ARC 7	634	282	M10	488x216	12	650	50	114
6 ARC 9	780	320	M10	556x216	12	735	90	140

**Modèles nus accouplés**



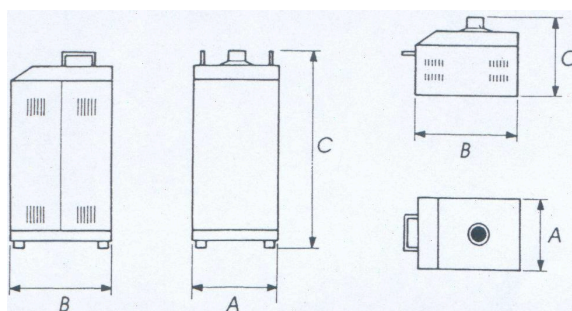
TYPE	Dim en mm		Poids Kg	TYPE	Dim en mm		Poids kg
	L	F			L	F	
RC 2	208	159	4	3 ARC 2	377	328	11.3
ARC 3	208	159	4.6	3 ARC 3	377	328	11.6
ARC 3A	228	179	5.5	3 ARC 3A	442	393	14.4
ARC 4	238	193	6.8	3 ARC 4	441	396	17.9
ARC 4A	245	200	8	3 ARC 4A	478	433	23
ARC 5	242	197	11.4	3 ARC 5	460	415	32.1
ARC 6	242	197	13.8	3 ARC 6	484	439	38.8
ARC 7	277	223	20.5	3 ARC 7	528	474	57
ARC 9	296	242	23.8	3 ARC 9	680	547	68.2
2 ARC 4	317	272	17	6 ARC 4	480	416	45
7 ARC 4A	340	295	19.5	6 ARC 4A	515	453	55
2 ARC 7	387	333	43	6 ARC 7	625	494	119
2 ARC 9	441	387	52	6 ARC 9	700	567	145

### Modèles motorisés



TYPE	Dim en mm			Poids Kg	TYPE	Dim en mm			Poids kg
	A	B	C			A	B	C	
ARC 2	160	278	165	5	3 ARC 2	170	230	538	14
ARC 3	160	278	165	5.5	3 ARC 3	170	230	538	15
ARC 3A	160	278	165	6.4	3 ARC 3A	170	230	538	18
ARC 4	160	278	165	7.2	3 ARC 4	170	230	538	23
ARC 4A	160	278	165	8.3	3 ARC 4A	170	230	538	28
ARC 5	230	362	205	13.2	3 ARC 5	230	320	548	39
ARC 6	230	362	205	15.4	3 ARC 6	230	320	548	45
ARC 7	350	442	270	22	3 ARC 7	350	410	667	65
ARC 9	350	442	270	28.5	3 ARC 9	350	410	667	77

### Modèles en coffret portables



## CHANGEURS DE FREQUENCE

### Monophasés et triphasés

Grâce à la technologie de double conversion de haute fréquence, alliée à l'admission de grandes marges de tension à l'entrée, le convertisseur recrée in-situ une fréquence et une tension de sortie sinusoïdale parfaitement réglées. Ces appareils issus d'une gamme d'UPS de hautes performances, utilisent les composants les plus modernes, microprocesseurs CMOS à technologie RISC et transistor IGBT.

### CARACTERISTIQUES GENERALES

	STANDARD		OPTIONS POSSIBLES
Tension d'entrée	Monophasé 230 V	+/- 15 %	115 V
	Triphasé 3 x 400 V	+/- 15 %	3 x 380 V - 3 x 415 V
Fréquence d'entrée	50Hz	+/- 5 %	60Hz
Tension de sortie	Monophasé 230 V	+/- 1 %	115 V
	Triphasé 3 x 400 V	+/- 1 %	3 x 380 V - 3 x 415 V
Fréquence de sortie	60 Hz	+/- 0.05 %	50 Hz
Forme d'onde	sinusoïdale		
Rendement	86 à 90% selon modèle		
Distorsion harmonique	2% à pleine charge		
Surcharge admissible	50% pendant 20 secondes		
Facteur de puissance	admissible 0.7 inductif à 0.7 capacitif		

### CARACTERISTIQUES PARTICULIERES

MONOPHASES	PUISSANCE (W)	DIMENSIONS (mm)			POIDS (kg)
		L x	H x	P x	
CF 2800 NX	2800	250	500	660	85
CF 4000 NX	4000	250	500	660	91
CF 6000 NX	6000	370	600	750	125
CF 8000 NX	8000	370	600	750	152
CF 10000 NX	10000	600	1235	750	217
CF 12000 NX	12000	640	1735	810	260

TRIPHASES : de 8 kW à 128 kW.

TRIPHASES / MONOPHASES : de 4 kW à 24 kW

[NOUS CONSULTER](#)

## ALIMENTATIONS DE SECOURS

### Série NX & NX/3

#### Caractéristiques techniques générales :

Technologie	Type Contrôle	On-line avec double conversion. Microprocesseur.
Entrée	Tension NX Tension NX/3 Fréquence	Monophasés 184 V à 280 V Triphasés 3 x 400 V + N. +/- 15 %. 50 ou 60 Hz. +/- 5 %.
Sortie	Tension NX & NX/3 Précision  Fréquence Vitesse maxi de synchronisation Forme d'onde Rendement Distorsion harmonique totale Surcharge admissible Facteur de crête Facteur de puissance admissible	Monophasés 230 V. (ajustable entre 220 et 230 V). +/- 1% en régime stationnaire. +/- 2% en régime transitoire. Synchronisée +/- 4%, sur batterie +/- 0.05%. 1 Hz /s. Sinusoïdale. > 90%. 2% à pleine charge. 150% pendant 10 secondes / 125% pendant 1 minute. 3 à 1. Entre 0.7 inductif et 0.7 capacitif.
By-pass	Type Critères de comportement Surcharge admissibles  Transfert à l'inverseur	Automatique d'état solide .Temps de transfert nul. Contrôle par microprocesseur. 400%pendant 10sec. court-circuit pendant 40 sec. Court-circuit pendant 40 secondes. Automatique sans coupure, à la disparition de l'alarme.
Redresseur	Structure NX Structure NX/3 Protection contre	Soft Start system. Pont contrôlé. Surtensions, sous tensions et composantes de courant alternatif.
Batteries	Type	De Pb-Ca, étanches et sans entretien.
Chargeur	Technologie PWM Temps de recharge	Courant de charge 0.1 x C pour NX et 0.2 x C pour NX/3. 2 H depuis la fin d'autonomie jusqu'à 80% de la charge (pour 0.2 x C).
Communication	Interfaces incorporés	Canal série RS-232/485 et AS-400
Environnement	Niveau de bruit Température de travail Degré de protection Compatibilité électromagnétique Sécurité Rigidité diélectrique Ventilation Humidité relative Altitude maximal de travail	<55 dB à 1 mètre. 0°C à 40°C. IP 20. EN 50091-2. EN 5009-1-1-1, en 60950. 3000 Vac pendant 1 minute. Forcée. Jusqu'à 95% non condensée. 2400 m au dessus du niveau de la mer.

#### CARACTERISTIQUES TECHNIQUES PARTICULIERES

Modèles NX	Puissance		Tension entrée (V)	Autonomie (mn)	Dimensions			Poids (kg)
	(VA)	(W)			Prof.	larg.	haut.	
UPS 4000 NX	4000	2800	230	10	660	250	500	100
UPS 5000 NX	5000	4000	230	10	660	250	500	120
UPS 8000 NX	8000	6400	230	10	790	385	605	197
UPS 10000 NX	10000	8000	230	10	790	385	605	220
UPS 12500 NX	12500	10000	230	10	750	600	1235	297
UPS 15000 NX	15000	12000	230	10	750	800	1235	420
Modeless NX/3								
UPS 5000 NX/3	5000	4000	3 x 400	10	800	380	610	130
UPS 8000 NX/3	8000	6400	3 x 400	10	800	380	610	185
UPS 10000 NX/3	10000	8000	3 x 400	10	800	380	610	255
UPS 12500 NX/3	12500	10000	3 x 400	10	750	600	1235	358
UPS 15000 NX/3	15000	12000	3 x 400	10	750	600	1235	384
UPS 20000 NX/3	20000	16000	3 x 400	10	750	600	1235	422
UPS 25000 NX/3	25000	20000	3 x 400	10	750	600	1235	495
UPS 30000 NX/3	20000	24000	3 x 400	10	750	600	1235	600

## **Série NEXT POWER**

### **Double CPU pour sécurité on-line.**

Double microprocesseur qui permet un contrôle exhaustif et permanent des conditions d'alimentation afin de pouvoir fournir une tension stable, fiable, continue et de qualité maximale.

### **Prestations de série de très haut niveau.**

- Correcteur de facteur de puissance (PFC) pour la non distorsion du courant d'entrée.
- On-line double conversion pour assurer une qualité maximale.
- Onde de sortie sinusoïdale avec TDH <3%.

### **Synoptique de gestion facile.**

Intuitif, simple, efficace.

Les barres de leds de charge et d'état des batteries indiquent l'état actuel d'autonomie disponible et décharge connectée. Le diagramme de blocages décrit à tout instant l'état de fonctionnement de l'équipement.

### **Gestion avancée des batteries.**

Surveillance continue de la charge des batteries en fonction de la température existante, combiné avec des cycles de charges plus rapides afin de disposer de réserve d'autonomie plus importante en cas de coupures prolongées ou répétitives.

### **Version en rack 19", 3U.**

Disponibles en cinq puissances pour les applications de serveurs de réseaux et de télécommunications.

### **Grandes marges d'entrée.**

Permet de travailler dans des situations où l'alimentation est de faible qualité, sans pour autant diminuer les caractéristiques de tension fournie en sortie.

Permet également une utilisation pendant de plus grandes périodes sans engager l'autonomie de réserve ce qui entraîne une plus grande longévité des batteries.

### **Logiciel de communication Win 95/98/NTet Novell.**

Présent sur tous les modèles pour le monitoring de l'équipement par PC avec les fonctions de marche /arrêt et avertissement de défaillance du réseau et fermeture ultérieure des fichiers.

## CARACTERISTIQUES TECHNIQUES

Technologie	On-line , double conversion.
Tension d'entrée	160 - 276 Vac.
Fréquence d'entrée	50 / 60 Hz +/- 3% (auto-détection).
Correcteur du facteur de puissance	Oui.
Tension de sortie	230 Vac +/- 2%.
Forme d'onde	Sinusoidal.
Fréquence de sortie	< 3% (TDHavec charge linéaire).
Distorsion harmonique	3 : 1.
Facteur de crête	> 90%.
Rendement	inclus.
By-Pass automatique	Contrôlé par microprocesseur.
Critères de By-Pass	Pb- Ca, étanches, sans entretien.
Batteries	2 heures à 80% de la charge.
Temps de recharge	RS-232 (DB9, bidirectionnel).
Interface	Win 95/98 NT et Novel Netwar.
Logiciel de communication	EN 50091-1.
Normes CEM	EN 50091-2.
Marquage	CE.
Qualité	ISO - 9001.

Modèle	puissance (VA/W)	Dimensions (mm) prof. X larg. x haut.	Pods (kg)
UPS 700 NX	700/490	402 x 145 x 224	11.7
UPS 1000NX	1000/700	402 x 145 x 224	15
UPS 1500NX	1500/1050	402 x 145 x 224	17.5
UPS 2000 NX	2000/1400	464 x 194 x 383	30.1
UPS 3000 NX	3000/2100	464 x 194 x 383	36.8
<b>Modèles en rack 19 "</b>			
UPS 700 NX	700/490	430 x 483 x 130 (3U)	13
UPS 1000NX	1000/700	430 x 483 x 130 (3U)	14.7
UPS 1500NX	1500/1050	508 x 483 x 130 (3U)	27
UPS 2000 NX	2000/1400	508 x 483 x 130 (3U)	29
UPS 3000 NX	3000/2100	508 x 483 x 130 (3U)	35

## **TRANSFORMATEURS POUR ENSEIGNES HAUTE TENSION**



### **PRESENTATION**

Transformateur étanche moulé dans la résine pour alimentation de tubes luminescents haute tension à cathode froide.

### **CARACTERISTIQUES TECHNIQUES**

Partie Haute Tension composée de deux enroulements séparés résistants aux courts-circuits ( $I_{cc}=1.3 \times I_n$ ), avec point milieu relié à la borne e.

Facteur de puissance : 0.5, relevable à 0.93 à l'aide de condensateur de compensation. 3 gammes disponibles :

- TRT---- : gamme classique sans protection électronique
- TRTM---- : gamme équipée d'une protection électronique simple type TNPIT (coupure de la Haute Tension en cas d'apparition d'une fuite entre une partie HT et une masse métallique).
- TRTD---- : gamme équipée d'une protection électronique double type TNPOT- (coupure de la Haute Tension en cas de fuite entre une partie HT et une masse métallique ou d'ouverture du circuit HT). Couvercle avec sectionneur intégré.
- à lamelle pour la version sans protection électronique
- par aimant pour les versions équipés de protection simple ou double (+ bilame).

### **MISE EN OEUVRE**

L'installation des transformateurs doit être faite suivant les exigences de la norme NF EN50107-1.

Relier le transformateur à la terre de l'enseigne (borne de terre en face avant ou embase de fixation).

Limiter au maximum la longueur des câbles HT et veiller à les maintenir éloignés des parties métalliques.

Il est impératif d'utiliser les protections doubles TNPOT- adaptées à chaque transformateur. Utilisation possible avec les protections simples externes de type TPSU12/24, TBEC5/12.

En cas d'utilisation de transformateurs de la gamme TRTD---- avec des tubes pompés Néon pur, il est conseillé de

calibrer les transformateurs au plus près du courant nominal.

### **TARIFS : NOUS CONSULTER**

## **TRANSFORMATEURS HT** **PROTECTIONS ELECTRONIQUES**



### **PRESENTATION**

Systèmes de protection électroniques à intégrer à l'intérieur des transformateurs ferromagnétiques type TRT (Fiche technique TRTX voir site)

### **CARACTERISTIQUES TECHNIQUES**

- Systèmes conformes aux exigences de la norme EN50107-2.
- Systèmes non étanches, à câbler uniquement à l'intérieur des transformateurs type TRT.
- PROTECTION SIMPLE TNPIT : système de protection coupant l'alimentation du transformateur en cas d'apparition d'une fuite de courant entre une partie Haute Tension et une masse métallique. Un modèle unique pour l'ensemble des transformateurs type TRT.
- PROTECTION DOUBLE TNPOTx : système de protection coupant l'alimentation du transformateur en cas d'apparition d'une fuite de courant entre une partie Haute tension et une masse métallique ou en cas d'ouverture du circuit haute tension.
- Tension d'alimentation : 230V / 50Hz
- Le risque de choc électrique avec une masse métallique est supprimé, et le risque d'incendie fortement réduit.
- Seuil de déclenchement en cas de fuite à la masse conforme à la norme EN 50107-2.
- Seuil et temps de déclenchement en cas d'ouverture du circuit haute tension conforme à la norme EN 50107-2.
- Electronique moulée dans la résine.

### **TARIFS : NOUS CONSULTER**



## **TRANSFORMATEURS HT** **TRANSFORMATEURS ELECTRONIQUES**



### Classique

#### DESCRIPTION

Convertisseurs électroniques non étanches pour alimentation de tubes luminescents haute tension à cathode froide. Equipés d'un système d'auto régulation par rapport à la charge connectée (voir limites dans le tableau de portée).

#### CARACTERISTIQUES

- Alimentation : 200/250 V - 50/60 Hz. Fréquence du signal de sortie = 19 à 25KHz.

- Couleur : blanc (noir : modèles TRETN2050, TRETN2090 et TRETN5050).
- Fournis avec : - un câble d'alimentation Basse Tension 3 conducteurs (longueur 1.5 m) - deux câbles Haute Tension conforme à la norme EN 50143 (longueur = 2x1.5 m)
- Equipés d'une protection contre les surcharges en sortie (longueur de tube trop importante - suivant modèle).
- Convertisseurs de type B en conformité avec la norme EN 61347-2-10 (directive Basse Tension), modèle TRET2020A/N : type A). Modèle TRET2008 conforme à la norme EN 60598-1.
- Conformément à la norme EN 61000-3-2, EN 55015 3ème ed., EN 61547 pour la directive EM.

### Avec clignoteur intégré

#### DESCRIPTION

Convertisseurs électroniques non étanches pour alimentation de tubes luminescents haute tension à cathode froide.

Equipés d'un système d'auto régulation par rapport à la charge connectée (voir limites dans le tableau de portée).

Versions équipées d'un clignoteur intégré.

#### CARACTERISTIQUES

-Alimentation : 200/250 V - 50/60 Hz.

-Facteur de puissance : 0.95.

-Fréquence du signal de sortie = 19 à 25 KHz.

-Couleur : blanc (noir : modèles TRETN2050F et TRETN2090F).

-Fournis avec :

- un câble d'alimentation Basse Tension 3 conducteurs (longueur 1.5 m)

- deux câbles Haute Tension conforme à la norme EN 50143 (longueur = 2x1.5 m)

-Equipés en face avant d'un potentiomètre permettant de faire varier manuellement la vitesse de clignotement.

-Equipé:

- d'une protection électronique double (coupure de l'alimentation du convertisseur en cas d'apparition d'une fuite à la masse entre une partie HT et une masse métallique ou en cas d'ouverture du circuit HT)

- d'une protection contre les surcharges en sortie (longueur de tube trop importante).

-Convertisseurs de type B en conformité avec la norme EN 61347-2-10 (directive Basse Tension). - Conformément à la norme EN 61000-3-2, EN 55015 3ème ed., EN 61547 pour la directive CEM.

- Certifications : Fimko, TUV, Prima R et S (pour modèle TRET-2050F).

### Avec gradateur intégré

#### DESCRIPTION

Convertisseurs électroniques non étanches pour alimentation de tubes luminescents haute tension à cathode froide.

Equipés d'un système d'auto régulation par rapport à la charge connectée (voir limites dans le tableau de portée).

Versions équipées d'un gradateur intégré permettant de faire varier l'intensité des tubes connectés en sortie.

#### CARACTERISTIQUES

Alimentation : 200/250 V - 50/60 Hz.

Facteur de puissance : 0.95.

Fréquence du signal de sortie = 19 à 25 KHz.

Couleur : blanc (noir : modèles TRETN2050G et TRETN2090G).

Fournis avec :

- un câble d'alimentation Basse Tension 3 conducteurs (longueur 1.5 m)
- deux câbles Haute Tension conforme à la norme EN 50143 (longueur = 2x1.5 m)

Equipés en face avant d'un potentiomètre permettant de faire varier manuellement l'intensité lumineuse des tubes connectés en sortie (variation de 50 à 100% de l'intensité lumineuse nominale pour le gaz mélange Argon/Néon).

Equipés :

- d'une protection électronique double (coupure de l'alimentation du convertisseur en cas d'apparition d'une fuite à la masse entre une partie HT et une masse métallique ou en cas d'ouverture du circuit HT)
- d'une protection contre les surcharges en sortie (longueur de tube trop importante).

Convertisseurs de type B en conformité avec la norme EN 61347-2-10 (directive Basse Tension).

Conformément à la norme EN 61000-3-2, EN 55015 3ème ed., EN 61547 pour la directive CEM.

Certifications : Fimko, TUV, Prima R et S (pour modèle TRET-2050G).

### Avec gradateur déporté

#### DESCRIPTION

Gradateur non étanche manuel pour pilotage de convertisseur électronique « gradable » (gestion de l'intensité lumineuse en sortie des convertisseurs par interface 1-10V).

#### CARACTERISTIQUES

Consommation gradateur : 0.5 mA à 30 mA suivant le nombre de convertisseurs pilotés.

Isolation 2000 V entre la ligne 0/10 VDC et la ligne 230VAC du convertisseur.

Plage de gradation possible (de 5% à 100% du flux nominal sur ARGON/NEON - 25 à 100% sur NEON pur).

Système non étanche

Compatible uniquement avec les convertisseurs électroniques gradables (TRET5050GE...).

### Alimentation 24 V

#### DESCRIPTION

Convertisseur électronique non étanche pour alimentation de tubes luminescents haute tension à cathode froide.

Alimentation 24 V DC.

Equipé d'un système d'auto régulation par rapport à la charge connectée (dans les limites indiquées sur le tableau de portée).

### **CARACTERISTIQUES**

Alimentation : 24V DC.

Consommation : 2 A – puissance 48 Watt max.

Tension de sortie : 1KV – E – 1 KV.

Courant nominal de sortie : 42 mA

Courant de court circuit : 50 mA.

Fréquence du signal de sortie : 32000 Hertz.

Couleur : blanc.

Fournis avec :

- un câble d'alimentation Basse Tension (longueur 1.5 m)
- deux câbles Haute Tension type K pré montés (isolation PE+ PVC Ø 4.5 mm - conforme à la norme EN 50143 - longueur = 2x1.5 m)

Equipés :

- d'une protection électronique double (coupure de l'alimentation du convertisseur en cas d'apparition d'une fuite à la masse entre une partie HT et une masse métallique ou en cas d'ouverture du circuit HT)
- d'une protection contre les surcharges en sortie (longueur de tube trop importante).

Conformement à la norme EN 61347-2-10 pour la directive Basse Tension.

### **Alimentation 12 V**

#### **DESCRIPTION**

Convertisseur électronique non étanche pour alimentation de tubes luminescents haute tension à cathode froide.

Alimentation 12 V DC.

Equipé d'un système d'auto régulation par rapport à la charge connectée (dans les limites indiquées sur le tableau de portée).

#### **CARACTERISTIQUES**

Alimentation : 12V DC.

Consommation : 3 A max. – puissance 36 Watt max.

Tension de sortie : 1.5 KV – E – 1.5 KV.

Courant nominal de sortie : 20 mA – Courant de court circuit : 24 mA.

Fréquence du signal de sortie : 32000 Hertz.

Couleur : blanc.

Fournis avec :

- un câble d'alimentation Basse Tension (longueur 1.5 m)
- deux câbles Haute Tension type K pré montés (isolation PE+ PVC Ø 4.5 mm - conforme à la norme EN 50143 - longueur = 2x1.5 m)

Equipés :

- d'une protection électronique double (coupure de l'alimentation du convertisseur en cas d'apparition d'une fuite à la masse entre une partie HT et une masse métallique ou en cas d'ouverture du circuit HT)
- d'une protection contre les surcharges en sortie (longueur de tube trop importante).

Conformement à la norme EN 61347-2-10 pour la directive Basse Tension.  
Convertisseurs de type A en conformité avec la norme EN 61347-2-10.

### **Spécial croix**

#### **DESCRIPTION**

Convertisseurs électroniques non étanches pour alimentation de tubes luminescents haute tension à cathode froide.

Equipés d'un système d'auto régulation par rapport à la charge connectée (voir limites dans le tableau de portée).

Allumage / extinction de la sortie pilotable par signal 0/10 V DC, par clignoteur externe (ex: centrales d'animation de type TRETCAx).

**CARACTERISTIQUES**

Alimentation : 200/250 V - 50/60 Hz.

Facteur de puissance : 0.95.

Fréquence du signal de sortie = 19 à 25 KHz.

Alimentation pilotage convertisseur (fils noir+rouge) :

Sortie TRET allumée : signal sur cette entrée = 0 V DC.

Sortie TRET éteinte : signal sur cette entrée = de 5 à 15 V DC.

Couleur : blanc (ou noir pour version TRETN3570SC).

Fournis avec :

- un câble d'alimentation Basse Tension 3 conducteurs (longueur 1.5 m)
- deux fils (rouge+noir) pour liaison avec centrale d'animation TRETCAx (longueur = 2x1 m)
- deux câbles Haute Tension conforme à la norme EN 50143 (longueur = 2x1.5 m)

Equipés :

- d'une protection électronique double (coupure de l'alimentation du convertisseur en cas d'apparition d'une fuite à la masse entre une partie HT et une masse métallique ou en cas d'ouverture du circuit HT)
- d'une protection contre les surcharges en sortie (longueur de tube trop importante).

Convertisseurs de type B en conformité avec la norme EN 61347-2-10 (directive Basse Tension).

Conformement à la norme EN 61000-3-2, EN 55015 3ème ed., EN 61547 pour la directive CEM.

**TARIFS : NOUS CONSULTER**

## **CONVERTISSEUR DC / AC ECO-SERIE**

### Convertisseur DC/AC Quasi-sinusoidal

- 230V A PARTIR DE BATTERIE
- ENCOMBREMENT ET POIDS REDUITS
- RAPPORT QUALITE PRIX
- LIVRES AVEC CABLES
- PRISE 230V INTREGREE
- INSTALLATION FACILE



#### **Larges domaines d'application**

Idéal pour l'alimentation d'outillage électroportatif, appareils ménagers, matériels audio-vidéo durant des périodes de courte durée.

#### **Alternative au groupe électrogène**

Les convertisseurs remplacent avantageusement les groupes électrogènes : ils sont économiques, silencieux, sans entretien, non polluants, légers et peu encombrants.

#### **Protections**

Court-circuit, surcharge, surchauffe et coupure de votre batterie lorsque le voltage est trop bas.

Référence	Tension Batterie Vdc	Tension Sortie Vac	Puissance En watts	Dim. LxIxh En mm	Prix Pulic H.T
ECO 12-150	12	230	150	190x75x50mm	<b>43 €</b>
ECO 12-300	12	230	300	190x105x50	<b>63 €</b>
ECO 12-500	12	230	500	200x130x35	<b>113 €</b>
ECO 12-1000	12	230	1000	265x150x65	<b>225 €</b>
ECO 12-1200	12	230	1200	315x150x60	<b>313 €</b>
ECO 12-1800	12	230	1800	340x190x75	<b>488 €</b>
ECO 12-2500	12	230	2500	385x190x100	<b>613 €</b>
ECO 12-3000	12	230	3000	440x190x100	<b>738 €</b>
ECO 24-300	24	230	300	190x105x50	<b>63 €</b>
ECO 24-500	24	230	500	200x130x35	<b>113 €</b>
ECO 24-1000	24	230	1000	265x150x65	<b>225 €</b>
ECO 24-1200	24	230	1200	315x150x60	<b>313 €</b>
ECO 24-1800	24	230	1800	340x190x75	<b>488 €</b>
ECO 24-2500	24	230	2500	385x190x100	<b>613 €</b>
ECO 24-3000	24	230	3000	440x190x100	<b>488 €</b>

**CONVERTISSEUR DC / AC  
POWER SINE WAVE**



**Onde sinusoïdale pure. Afficheur LCD, sortie 230Vac sur prise Schuko, très compact**

<b>Référence</b>		<b>Prix Public H.T</b>
PSW 12-1000	Convertisseur sinus. 12V/230V-1000W Dim.334x179x81mm - 3,8 Kg	<b>759,00 €</b>
PSW 12-2000	Convertisseur sinus. 12V/230V-2000W Dim.413x278x102mm - 7,2 Kg	<b>979,00 €</b>
PSW 12-3000*	Convertisseur sinus. 12V/230V-3000W Dim.455x283x101mm - 10,6 Kg	<b>1 529,00 €</b>
PSW 24-2000	Convertisseur sinus. 24V/230V-2000W Dim.413x278x102mm - 7,2 Kg	<b>979,00 €</b>
PSW 24-3000*	Convertisseur sinus. 24V/230V-3000W Dim.455x283x101mm - 10,6 Kg	<b>1 529,00 €</b>
PSW 48-2000	Convertisseur sinus. 48V/230V-2000W Dim.413x278x102mm - 7,2 Kg	<b>1 089,00 €</b>
PSW 48-3000*	Convertisseur sinus. 48V/230V-3000W Dim.455x283x101mm - 10,6 Kg	<b>1 749,00 €</b>
* Schuko + Bornier Ac		

## CONVERTISSEUR DC / AC AL-SERIE

### Convertisseur DC/AC sinusoïdal

- FIABILITE ET SECURITE
- ONDE SINUSOÏDALE PURE
- PUISSANCE DE POINTE
- RENDEMENT ELEVE
- INSTALLATION FACILE
- GARANTIE 2 ANS



#### **Professionnel**

Qualité de fabrication, onde sinusoïdale pure, puissance élevées, courant de démarrage, rendent ces convertisseurs fiables et performants.

#### **Facilité**

Equipés de prise 230V et de câbles DC, de voyants de contrôle, d'un mode veille automatique, ils sont prêts à l'emploi.

#### **Applications**

Fonctionnement parfait des appareillages électroniques sensibles tels que les ordinateurs, les instruments de mesures, les appareils médicaux, le matériel audio- visuel mais aussi sur l'outillage, les moteurs ou les compresseurs.

#### **Protections**

Sécurité contre le court-circuit, la surcharge, la surchauffe, l'inversion de polarité alarme sonore et coupure automatique batteries trop hautes / basse.

#### **Economique**

Leur excellent rendement permet de restituer l'énergie de la batterie de façon optimal ; sans entretien ni pollution, ils remplacent ou assistent le groupe électrogène.

Référence		Dimensions	Prix Public HT
AL 12-200	Convertisseur sinus. 12V/230V-200Va	154x130x98mm	237,50 €
AL 12-300	Convertisseur sinus. 12V/230V-300Va	184x130x98mm	312,50 €
AL 12-600	Convertisseur sinus. 12V/230V-600Va	228x163x113mm	586,25 €
AL 12-1000	Convertisseur sinus. 12V/230V-1000Va	351x114x210mm	1 006,25 €
AL 12-1600	Convertisseur sinus. 12V/230V-1600Va	351x114x210mm	1 237,50 €
AL 24-200	Convertisseur sinus. 24V/230V-200Va	154x130x98mm	237,50 €
AL 24-350	Convertisseur sinus. 24V/230V-350Va	184x130x98mm	350,00 €
AL 24-800	Convertisseur sinus. 24V/230V-800Va	228x163x113mm	597,50 €
AL 24-1400	onvertisseur sinus. 24V/230V-1400Va	351x114x210mm	1 056,25 €
AL 24-1800	Convertisseur sinus. 24V/230V-1800Va	351x114x210mm	1 312,50 €
AL 48-200	Convertisseur sinus 48V/230V-200Va	154x130x98mm	312,50 €
AL 48-450	Convertisseur sinus.48V/230V-450Va	184x130x98mm	412,50 €
AL 48-800	Convertisseur sinus.48V/230V-800Va	228x163x113mm	687,50 €
AL 48-1500	Convertisseur sinus.48V/230V-1500Va	355x105x206mm	1 187,50 €
AL 48-1800	Convertisseur sinus.48V/230V-1800Va	351x114x210mm	1 437,50 €
REMOTE	Commande à dist. Programmable LCD pour AL 1600 & 1800		287,50 €

**CONVERTISSEUR DC / AC  
INV-SERIE**

**Convertisseur DC/AC sinusoïdal avec relais de transfert**



- ONDE SINUSOÏDALE PURE
- PUISSANCE DE POINTE
- RENDEMENT ELEVE
- RAPPORT QUALITE PRIX

**Facilité**

Equipés de prises 230V et de câbles DC, de voyants de contrôle et d'un mode de veille, les convertisseurs INV sont prêts à l'emploi.

**Usage professionnel**

Qualité de fabrication, onde sinusoïdale pure, puissance élevées, courant de démarrage, rendent ces convertisseurs fiables et performants.

**Protection**

Sécurité contre le court circuit, la surcharge, la surchauffe, l'inversion de polarité. Alarme sonore et coupure automatique batterie trop hautes/basses.

**Applications très variées**

L'onde sinusoïdale pure permet le fonctionnement parfait des appareillages électroniques sensibles tels que les ordinateurs, les instruments de mesures, les appareils médicaux, le matériel audio-visuel, mais également l'outillage, les moteurs ou les compresseurs.

Référence	Tension Batterie Vdc	Tension Sortie Vac	Puissance En watts	Puissance Pointe (W)	Dim. Lxlxh En mm	Prix Public H.T
INV 12-1500	12	230	1500	3200	450x285x120	<b>1 063 €</b>
INV 12-3000	12	230	3000	7500	490x285x185	<b>1 738 €</b>
INV 24-3000	24	230	3000	7500	490x285x120	<b>1 738 €</b>
IN8					Télécommande à distance INV	<b>75 €</b>



**CONVERTISSEUR DC / AC  
PHOENIX-SERIE**

**Convertisseur DC/AC sinusoïdal**



Sortie sinusoïdale pure, forte puissance et haut rendement. La technologie hybride/HF apporte des caractéristiques exceptionnelles pour des dimensions et poids réduits, et assure une compatibilité totale quel que soit l'appareillage alimenté.

Les convertisseurs sont disponibles en modèles de 180 VA jusqu'à 5000 VA par module.

Les convertisseurs Phoenix peuvent fonctionner en parallèle et ainsi additionner leur puissance. Les configurations en triphasé sont également réalisables en utilisant un ou plusieurs appareils pour chacune des phases.

*Puissance : de 180 à 6000 Watts ; Entrée : 12 ou 24 ou 48V*

Référence		Dimensions	Prix Public HT
PH12-180	Convertisseur sinus. 12V/230V-180Va	200x132x72mm	151,25 €
PH12-350	Convertisseur sinus. 12V/230V-350Va	237x155x72mm	217,50 €
PH12-750	Convertisseur sinus. 12V/230V-750Va	295x180x72mm	493,75 €
PH12-1200	Convertisseur sinus. 12V/230V-1200Va	110x214x375mm	1 155,00 €
PH12-1600	Convertisseur sinus. 12V/230V-1600Va	110x214x375mm	1 443,75 €
PH12-2000	Convertisseur sinus. 12V/230V-2000Va	125x255x520mm	1 806,25 €
PH12-3000	Convertisseur sinus. 12V/230V-3000Va	218x258x362mm	2 273,75 €
PH12-6000	Convertisseur sinus. 12V/230V-6000Va	2xPH12-3000 en =	4 547,50 €
PH12-9000	Convertisseur sinus. 12V/230V-9000Va	3xPH12-3000 en =	6 821,25 €
PH24-180	Convertisseur sinus. 24V/230V-180Va	200x132x72mm	151,25 €
PH24-350	Convertisseur sinus. 24V/230V-350Va	237x155x72mm	217,50 €
PH24-1200	Convertisseur sinus. 24V/230V-1200Va	110x214x375mm	1 155,00 €
PH24-1600	Convertisseur sinus. 24V/230V-1600Va	110x214x375mm	1 443,75 €
PH24-2000	Convertisseur sinus. 24V/230V-2000Va	125x255x520mm	1 806,25 €
PH24-3000	Convertisseur sinus. 24V/230V-3000Va	218x258x362mm	2 273,75 €
PH24-5000	Convertisseur sinus. 24V/230V-5000Va	240x328x444mm	3 790,00 €
PH24-6000	Convertisseur sinus. 24V/230V-6000Va	2xPH24-3000 en =	4 547,50 €
PH24-10000	Convertisseur sinus. 24V/230V-10000Va	2xPH-245000 en =	7 580,00 €
PH48-350	Convertisseur sinus. 48V/230V-350Va	200x132x72mm	287,50 €
PH48-750	Convertisseur sinus. 48V/230V-750Va	237x155x72mm	650,00 €
PH48-3000	Convertisseur sinus. 48V/230V-3000Va	218x258x362mm	2 273,75 €
PH48-5000	Convertisseur sinus. 48V/230V-5000Va	240x328x444mm	3 790,00 €
PH48-6000	Convertisseur sinus. 48V/230V-6000Va	2xPH48-3000 en =	4 547,50 €
PH48-10000	Convertisseur sinus. 48V/230V-10000Va	2xPH48-5000 en =	7 580,00 €

## COMBINES CONVERTISSEUR/CHARGEUR MULTI-MULTIPLUS

### Combinés convertisseur/chargeur sinusoïdaux



#### Multifonctions, avec une gestion intelligente de l'énergie

Le MultiPlus rassemble dans un seul boîtier compacte un convertisseur sinusoïdal puissant, un chargeur sophistiqué à technologie de charge adaptative et un commutateur de transfert CA ultra rapide. En plus de ces fonctions de base, le MultiPlus offre de nombreuses caractéristiques avancées décrites ci-dessous.

#### Deux sorties CA

La sortie principale a une fonction d'alimentation ininterrompue. En cas de défaillance du réseau ou de déconnection de la puissance de quai ou du groupe, le MultiPlus prend la suite de l'alimentation des charges connectées.

Ce transfert est si rapide (moins de 20 millisecondes) que le fonctionnement d'ordinateurs ou d'autres équipements électroniques sensibles raccordés ne seront pas perturbés. La deuxième sortie n'est sous tension que lorsque le CA est disponible sur l'une des entrées du MultiPlus. Des utilisateurs qui ne déchargeraient pas la batterie, comme un chauffe-eau par exemple, peuvent être connectés à cette sortie.

#### Puissance virtuellement illimitée grâce au fonctionnement en parallèle

requis pour une courte durée lors de démarrage d'un moteur électrique), le MultiPlus fournit par son convertisseur et les batteries la puissance complémentaire à la puissance limitée du quai ou du groupe. Et lorsque la demande diminue, l'excédent de puissance est utilisé pour recharger les batteries.

#### Configuration triphasée

En plus de la connexion en parallèle, trois unités peuvent être configurées pour une sortie triphasée. Mais ce n'est pas tout : jusqu'à 6 séries de 3 unités peuvent être raccordées en parallèle pour fournir une puissance de 7kW / 90 kVA et plus de 2000 Amps de capacité de charge.

Référence		Prix Public H.T
MULTI12-800/35	Combi. 12V-Conv. 800Va/Chargeur 35A Dim.110x214x375mm	1 097,50 €
MULTI12-1200/50	Combi. 12V-Conv. 1200Va/Chargeur 50A Dim.110x214x375mm	1 443,75 €
MULTI12-1600/70	Combi. 12V-Conv. 1600Va/Chargeur 70A Dim.110x214x375mm	1 732,50 €
MULTI12-2000/80	Combi. 12V-Conv. 2000Va/Chargeur 80A Dim.125x255x520mm	2 166,25 €
MULTI12-3000/120	Combi. 12V-Conv. 3000Va/Chargeur 120A Dim.218x258x362mm	3 006,25 €
MULTI12-6000/240	Combi. 12V-Conv. 6000Va/Chargeur 240A ( 2 x 12-3000 en = )	6 053,75 €
EASYPLUS12-1600	Combi. 12V-Convertisseur 1600Va/Chargeur 70A Dim.110x214x510mm	2 252,50 €
MULTI24-800/16	Combi. 24V-Conv. 800Va/Chargeur 16A Dim.110x214x375mm	1 097,50 €
MULTI24-1200/25	Combi. 24V-Conv. 1200Va/Chargeur 25A Dim.110x214x375mm	1 443,75 €
MULTI24-1600/40	Combi. 24V-Conv. 1600Va/Chargeur 40A Dim.110x214x375mm	1 732,50 €
MULTI24-2000/50	Combi. 24V-Conv. 2000Va/Chargeur 50A Dim.125x255x520mm	2 166,25 €
MULTI24-3000/70	Combi. 24V-Conv. 3000Va/Chargeur 70A Dim.218x258x362mm	3 006,25 €
MULTI24-6000/140	Combi. 24V-Conv. 6000Va/Chargeur 140A ( 2 x 24-3000 en = )	6 053,75 €
MULTI48-3000/35	Combi. 48V-Convertisseur 3000Va/Chargeur 35A Dim.218x258x362mm	3 006,25 €
MULTI48-5000/70	Combi. 48V-Convertisseur 5000Va/Chargeur 70A	5 000,00 €
MULTI48-6000/70	Combi. 48V-Convertisseur 6000Va/Chargeur 70A ( 2 x 48-3000 en = )	6 053,75 €

## COMBINES CONVERTISSEUR/CHARGEUR QUATTRO

### Combinés convertisseur/chargeur sinusoïdaux



#### Deux entrées AC avec sélection automatique.

Le Quattro peut recevoir deux sources d'alimentation AC indépendantes, par exemple secteur/quai et groupe électrogène. Il se connectera automatiquement sur la source prioritaire.

#### Deux sorties AC

La sortie principale est sans coupure. En cas de panne de courant, de déconnection du quai ou d'arrêt du groupe, le convertisseur du Quattro prend instantanément le relais et maintient l'alimentation de sa sortie principale. Le transfert est si rapide (moins de 20 millisecondes) que tous les appareillages raccordés, même les plus sensibles comme les ordinateurs, ne seront pas perturbés. La

deuxième sortie est alimentée lorsqu'une tension est présente sur l'une des entrées du Quattro. Elle est destinée aux utilisations qui ne doivent pas décharger la batterie, par exemple un chauffe-eau.

#### Mise en parallèle: puissance virtuellement illimitée !

Jusqu'à six Quattro peuvent fonctionner en parallèle.

Un tel ensemble composé avec de 24/5000/120 fournira une puissance de sortie de 25kW / 30kVA et une puissance de charge de 720 Ampères.

*Puissance : de 3000 à 5000 Watts*

*Entrée : 12-24-48 V*

Référence		Prix Pulic H.T
QUATTRO12-3000	Combi. 12V-Conv. 800Va/Chargeur 35A Dim.110x214x375mm	3 625,00 €
QUATTRO 24-3000	Combi. 12V-Conv. 1200Va/Chargeur 50A Dim.110x214x375mm	3 625,00 €
QUATTRO24-5000	Combi. 12V-Conv. 1600Va/Chargeur 70A Dim.110x214x375mm	5 000,00 €
QUATTRO48-5000	Combi. 12V-Conv. 2000Va/Chargeur 80A Dim.125x255x520mm	5 505,00 €
QUATTRO12-6000	Combi. 12V-Conv. 6000Va/Chargeur 240A ( 2 x 12-3000 en = )	6 000,00 €
QUATTRO24-10000	Combi. 12V-Convertisseur 1600Va/Chargeur 70A Dim.110x214x510mm	10 000,00 €
QUATTRO48-10000	Combi. 24V-Conv. 800Va/Chargeur 16A Dim.110x214x375mm	10 000,00 €

Convertisseurs/chargeurs sinusoïdaux 380Vac Tri		
MULTI12-9000-TRI	Combi. 12V-380Vac-9000Va/Chargeur 360A ( 3xMULTI12-3000 en * )	9 018,75 €
MULTI24-9000-TRI	Combi. 24V-380Vac-9000Va/Chargeur 210A ( 3xMULTI24-3000 en * )	9 018,75 €
MULTI48-9000-TRI	Combi. 48V-380Vac-9000Va/Chargeur 105A ( 3xMULTI48-3000 en * )	9 018,75 €
QUATTRO24-15000-TRI	Combi. 24V-380Vac-15000Va/Chargeur 360A ( 3xQUATTRO24-5000 en * )	15 000,00 €
QUATTRO48-15000-TRI	Combi. 48V-380Vac-15000Va/Chargeur 210A ( 3xQUATTRO48-5000 en * )	15 000,00 €

## CHARGEUR DE BATTERIE ACCTIVA-SERIE

### Alimentations Multi Voltages avec affichage LCD



- AUTOMATIQUE ET REGULE
- 3 PHASES DE CHARGES
- VERSIONS MULTI- VOLTAGES
- VERSION PRO AVEC AFFICHEUR LCD
- PUISSANCE ABSORBEE OPTIMISEE
- LIVRES AVEC CABLES ENTREE SORTIE
- GARANTIE 3 ANS



#### **Usage professionnel**

Automatiques et régulés, volume et poids réduits, câblés en entrée et sortie, utilisation possible comme alimentations.

#### **Applications**

Possibilité de paramétrer le chargeur en fonction du type de batterie et de contrôler à tout instant le processus de charge.

#### **Afficheur LCD**

Le modèle PRO, en plus de reconnaître automatiquement le voltage batterie, permet de visualiser l'ampérage de charge, le voltage, les Ah restitués à la batterie ainsi que l'état de charge.

#### **Protections**

Surcharge de la batterie ou du chargeur, court-circuit, inversion de polarité, bornes sans tension..

Référence		Dim. Lxlxh En mm	Prix Public H.T
PRO 6/12/24	Chargeur de batterie 6/12/24V - 2-30A Afficheur LCD	290x144x75mm	<b>935 €</b>
PRO 12/24/48	Chargeur de batterie 12/24/42V-2-20A Afficheur LCD	290x144x75mm	<b>985 €</b>

## CHARGEUR DE BATTERIE CH-SERIE

### Chargeurs automatiques et régulés étanches

- AUTOMATIQUE ET REGULE
- RESISTANT AUX CHOCS
- ANTIDÉFLAGRANT
- UTILISABLE COMME ALIMENTATION
- GARANTIE 2 ANS



#### **Étanche, antidéflagrant, résistant au choc**

L'eau, les hydrocarbures, les impuretés ne pourront pas endommager ce chargeur. Le boîtier est en fonte d'aluminium et l'électronique est moulée dans la résine.

#### **Protection thermique**

Il est utilisable dans les environnements chauds et hostiles tels que les compartiments moteur. En présence de température élevée et jusqu'à 60°C, la puissance diminue mais le chargeur reste opérationnel.

#### **Charge automatique à 3 étapes**

Bulk  
Absorption  
Floating

#### **Voyant LED**

LED jaune pour la charge en cours. LED verte pour batterie pleine.

#### **Protection et conformité aux normes**

Le chargeur CH est protégé contre l'inversion de polarité, le court circuit, la surchauffe.

Il est conforme aux normes Sécurité : EN 60335-2-29  
Emission : EN 55014, EN 60555-2, EN 60555-3  
Immunité : EN 55014-2

Référence		Prix Public H.T
<b>CH 12-06</b>	Chargeur de batterie étanche 12V-6A - 1 sortie Dim.155x80x36mm	<b>188 €</b>
<b>CH 12-15</b>	Chargeur de batterie étanche 12V-15A - 1 sortie Dim.193x99x46mm	<b>288 €</b>
<b>CH 24-08</b>	Chargeur de batterie étanche 24V-8A - 1 sortie Dim.193x99x46mm	<b>288 €</b>

## CHARGEUR DE BATTERIE SBC-SERIE

### Chargeurs automatiques régulés à 3 Phases



Les chargeurs SBC permettent la recharge de tous les types de batteries. Ils sont entièrement automatiques et peuvent être branchés en permanence. Ils sont équipés en façade de voyants de contrôles pour visualiser l'avancée de la charge et de sélecteurs pour une utilisation en mode alimentation ou encore sélectionner le type de batterie à recharger.

**Une gamme complète destinée au nautisme et au camping-car  
2 sorties pour la recharge simultanée des batteries moteur et auxiliaire  
Adaptés à tous les types de batteries Plomb ouvert, GEL, AGM, Calcium  
Charge à 3 phases (IUoU ) - 100% automatiques  
Fonction alimentation / UPS**

**Modèles 2115,2120,2207,2210 livrés avec câble batterie  
Modèles 2130,2140,2150,2215,2220 et 2225 livrés avec sonde de température**

Référence		Prix Public H.T
SBC2115	Chargeur de batterie 12V-15A - 2 sorties Dim.173x160x61mm	181,25 €
SBC2120	Chargeur de batterie 12V-20A - 2 sorties Dim.207x160x61mm	212,50 €
SBC2130	Chargeur de batterie 12V-30A - 2S Entrée 100-240Vac Dim.200x220x80mm	350,00 €
SBC2140	Chargeur de batterie 12V-40A - 2S Entrée 100-240Vac Dim.250x220x80mm	400,00 €
SBC2150	Chargeur de batterie 12V-50A - 2S Entrée 100-240Vac Dim.261x220x80mm	450,00 €
SBC2207	Chargeur de batterie 24V-7,5A - 2 sorties Dim.173x160x61mm	181,25 €
SBC2210	Chargeur de batterie 24V-10A - 2 sorties Dim.207x160x61mm	212,50 €
SBC2215	Chargeur de batterie 24V-15A - 2S Entrée 100-240Vac Dim.200x220x80mm	487,50 €
SBC2220	Chargeur de batterie 24V-20A - 2S Entrée 100-240Vac Dim.250x220x80mm	525,00 €
SBC2225	Chargeur de batterie 24V-25A - 2S Entrée 100-240Vac Dim.261x220x80mm	575,00 €
ATS5100	Sonde de température pour SBC2115, 2120, 2207, 2210	22,50 €
ABD4120	Panneau de contrôle à distance avec afficheur LCD avec cordon 5M	62,50 €



## CHARGEUR DE BATTERIE GAMME BLUE-POWER



### Chargeur de batterie Blue Power IP 65

L'eau, les hydrocarbures ou les impuretés ne pourront pas endommager le chargeur Blue Power. Le boîtier est en fonte d'aluminium et l'électronique est moulée dans de la résine.

### Chargeur de batterie Blue Power IP 20

Entrée universelle : 90-265 Volts courant alternatif ou 90-350 Volts courant continu Les chargeurs Blue Power IP 20 acceptent pratiquement n'importe quelle tension d'alimentation.

Charge adaptative en 4 étapes : bulk – absorption – float – veille Les chargeurs Blue Power IP 20 bénéficient de notre technologie "adaptative" gérée par microprocesseur : la durée des étapes de charge s'ajuste automatiquement à l'état de décharge initial de la batterie.

Référence		Prix Public H.T
BP 12-07	Chargeur de batterie étanche 12V-7A - 1 sortie Dim.155x80x43mm	<b>243,75 €</b>
BP 12-17	Chargeur de batterie étanche 12V-17A - 1 sortie Dim.193x99x47mm	<b>368,75 €</b>
BP 24-03	Chargeur de batterie étanche 24V-3A - 1 sortie Dim.155x80x43mm	<b>243,75 €</b>
BP 24-12	Chargeur de batterie étanche 24V-12A - 1 sortie Dim.193x99x47mm	<b>368,75 €</b>

## CHARGEUR DE BATTERIE GAMME CENTAUR

### Chargeurs automatiques régulés 3 sorties



#### La qualité sans compromis

Les Chargeurs de batteries Centaur sont des appareils simples, robustes et économiques, mais sans concession à nos standards de qualité élevés et aux meilleures performances que permettent les technologies actuelles. Les boîtiers en aluminium avec revêtement époxy et visserie inox résistent aux rigueurs d'environnements sévères : chaleur, humidité et brouillard salin. Les circuits électroniques sont protégés contre la corrosion par un vernis acrylique. Des capteurs de température assurent que tous les composants fonctionnent dans les limites spécifiées, si nécessaire au moyen d'une diminution automatique de la puissance de sortie lors de conditions d'environnement extrêmes.

#### Entrée universelle 90 à 265 Volts

Les chargeurs Centaur acceptent une très large plage de tension d'alimentation de 90 à 265 Volts et de 45 à 65 Hertz, sans qu'aucun réglage ne soit nécessaire. Ils sont ainsi compatibles avec toutes les tensions et fréquences courantes, et peuvent fonctionner sur des réseaux d'alimentation instables.

#### 3 sorties pleine puissance

3 sorties isolées permettent la charge simultanée de 3 ensembles de batteries. Chaque sortie peut fournir la puissance nominale de charge.

#### Charge en 3 étapes avec compensation de température

Le Centaur charge à pleine puissance jusqu'à ce que l'intensité en sortie atteigne 70% de la puissance nominale, puis maintient une tension constante d'absorption pendant 4 heures. Ensuite le chargeur passe en mode floating. Une sonde de température interne compense la tension de charge de - 2 mV par °C par élément.

#### Sélecteur de tensions de charge

Un commutateur interne permet de sélectionner facilement les tensions adaptées aux principaux types de batteries (Plomb-Acide, Gel, AGM).

Référence		Prix public H.T
CEN12-20	Chargeur de batterie 12V-20A - 3 sorties Dim.110x215x355mm	343,75 €
CEN12-30	Chargeur de batterie 12V-30A - 3 sorties Dim.110x215x355mm	391,25 €
CEN12-40	Chargeur de batterie 12V-40A - 3 sorties Dim.135x239x426mm	506,25 €
CEN12-50	Chargeur de batterie 12V-50A - 3 sorties Dim.135x239x426mm	575,00 €
CEN12-60	Chargeur de batterie 12V-60A - 3 sorties Dim.135x239x426mm	633,75 €
CEN12-80	Chargeur de batterie 12V-80A - 3 sorties Dim.130x255x505mm	1 168,75 €
CEN12-100	Chargeur de batterie 12V-100A - 3 sorties Dim.130x255x505mm	9 083,75 €
CEN12-200	Chargeur de batterie 12V-200A - 3 sorties Dim.230x255x505mm	3 520,00 €
CEN24-16	Chargeur de batterie 24V-16A - 3 sorties Dim.110x215x355mm	550,00 €
CEN24-30	Chargeur de batterie 24V-30A - 3 sorties Dim.135x239x426mm	770,00 €
CEN24-40	Chargeur de batterie 24V-40A - 3 sorties Dim.130x255x505mm	1 056,25 €
CEN24-60	Chargeur de batterie 24V-60A - 3 sorties Dim.130x255x505mm	1 210,00 €
CEN24-80	Chargeur de batterie 24V-80A - 3 sorties Dim.230x255x505mm	1 757,50 €
CEN24-100	Chargeur de batterie 24V-100A - 3 sorties Dim.230x255x505mm	2 178,75 €



## CHARGEUR DE BATTERIE GAMME SKYLLA



### Chargeurs automatiques régulés 3 sorties

La qualité sans compromis. Entrée universelle 90 à 265 Volts. Trois sorties isolées permettent la charge simultanée de trois jeux de batteries. Visualisation de la charge par vu-mètre Chaque sortie peut fournir la puissance nominale de charge. Charge en trois étapes avec compensation de température.

**Intensité de 25 à 100 ampères**  
**Batterie 12, 24 ou 48V**  
**Version Alimentation 380Vac**

**Une gamme complète destinée aux applications les plus rudes**

**1 sortie pleine puissance et 1 sortie 4A de maintien de charge**

**Une gamme complète destinée au nautisme et au camping-car**

**Modes : Gel et Plomb ouvert, Récupération batteries HS, Alimentation DC...**

**Adaptés à tous les types de batteries Plomb ouvert, GEL, AGM, Calcium**

**Versions 6V/12V/24V-30A & 12V/24V/42V-20 - 100% automatiques - Affichage A,Ah,V,état batterie**

**Entrée 230 ou 90 à 265 Vac ou 400 Vac - et 180 à 400Vdc Charge à 3 phases (IUoU ) - 100% automatiques**

**Fonction alimentation AC/DC possible**

Référence		Prix Public H.T
SKYLLA24-30	Chargeur de batterie 24V-30A - 1 sortie + 1 sortie 4A Dim.147x250x365mm	993,75 €
SKYLLA24-50	Chargeur de batterie 24V-50A - 1 sortie + 1 sortie 4A Dim.147x250x365mm	1 081,25 €
SKYLLA24-80	Chargeur de batterie 24V-80A - 1 sortie + 1 sortie 4A Dim.257x250x365mm	1 775,00 €
SKYLLA24-100	Chargeur de batterie 24V-100A - 1 sortie + 1 sortie 4A Dim.257x250x365mm	2 142,50 €
SKYLLA24-30 U	Chargeur de batterie 24-30A entrée 90-265Vac Dim.147x250x365mm	1 221,25 €
SKYLLA24-50 U	Chargeur de batterie 24-50A entrée 90-265Vac Dim.147x250x365mm	1 323,75 €
SKYLLA24-100 U	Chargeur de batterie 24-100A entrée 90-265Vac Dim.257x250x365mm	2 612,50 €
SKYLLA48-25	Chargeur de batterie 48V-25A - 1 sortie + 1 sortie 4A Dim.147x250x365mm	1 687,50 €
SKYLLA48-50	Chargeur de batterie 48V-50A - 1 sortie + 1 sortie 4A Dim.257x250x365mm	2 888,75 €
SKYLLA24-50-TRI	Chargeur de batterie 24V - 50A - entrée 380VTri Dim.257x250x365mm	1 965,00 €
SKYLLA24-100-TRI	Chargeur de batterie 24V - 100A - entrée 380VTri Dim.265x260x515mm	3 143,75 €
SKYLLA-GMDSS 30	Chargeur de batterie 24V-30A - 1 sortie + 1 sortie 4A Dim.147x250x365mm	1 530,00 €
SKYLLA-GMDSS 50	Chargeur de batterie 24V-50A - 1 sortie + 1 sortie 4A Dim.147x250x365mm	1 922,50 €
<b>Options SKYLLA:</b>		
SKYLLAC	Commande à distance pour chargeur SKYLLA	170,00 €
SWITCH	Interrupteur pour chargeur SKYLLA	105,00 €

**ABBAISSEUR-ELEVATEUR DE TENSION DC / DC**  
***SDC - IPC SERIE***

**Abaisseur 24/12**  
**Élévateur 12/24 ou 6/12**

- TECHNOLOGIE A DECOUPAGE
- RENDEMENT ELEVE
- FIABLE ET ROBUSTE
- RAPPORT QUALITE PRIX
- GARANTIE 3 ANS



**Technologie de pointe**

Les convertisseurs SDC utilisent la technologie du découpage qui offre des performances nettement supérieures à la technologie dite « linéaires ».

Carte électronique tropicalisée, montage des composant CMS, permettent aux abaisseurs SDC d'affronter sans risque les environnements les plus rigoureux (humidité, vibration...).

**Caractéristiques**

- 2 voyants de contrôle (défaut / fonctionnement)
- Connexion 4 fiches Faston 6.3mm
- Protections (surcharge, court circuit, inversion de polarité)
- Etrier de fixation, vis et cosses fournis
- Conforme « e-mark »

**Applications**

Les convertisseurs SDC sont utilisés à bord de véhicules (poids lourds, 4x4, machines agricoles, pompiers...), de bateaux (pêches, plaisance, fluvial...) et partout où une alimentation 12V à partir de 24V est nécessaire.

**Utilisation**

Ils offrent une source d'alimentation 12V fiable pour tous les matériels, y compris les plus sensibles (radiocommunication, GSM, ordinateurs, lecteur DVD, GPS...). Ils permettent également la charge d'une batterie auxiliaire 12V.

Référence	entrée Vdc	Sortie Vdc	Intensité A	Dim. Lxlxh	Prix Public H.T
SDC-5205	18 à	13.8	5 / 7	77x75x32	<b>38 €</b>
SDC 5208	38 V		7 / 12	96x75x32	<b>45 €</b>
SDC-5212			12/16	142x75x32	<b>65 €</b>

- TECHNOLOGIE A DECOUPAGE
- RENDEMENT ELEVE
- ENCOMBREMENT ET POIDS REDUIT
- VASTE GAMME
- FIABILITE



### Caractéristiques SDC

- Stabilité de tension en sortie : 2%
- Tolérance en sortie : 3%
- Ondulation résiduelle : <50mV rms
- Consommation à vide : 5à 25 mA (selon modèle)
- Rendement : 90%
- Boitier : aluminium anodisé noir
- Connexion : 4 fiches Faston 6.3 mm
- Protections : surcharge, température, polarité, surtension.

### Caractéristiques IPC

- Isolation galvanique entrée / sortie
- Câbles DC intégrés
- Interrupteur marche arrêt
- 4 voyants de contrôle
- Protections : surcharge, sous-tension, surtension, court-circuit.
- Points de fixation intégrés
- Connexion sur bornier



Référence		Dim. Lxlxh	Prix Public H.T
<b>SDC12</b>	Abaisseur 24V/12V - 12A	98x88x49	<b>70 €</b>
<b>SDC20</b>	Abaisseur 24V/12V - 20A	126x88x49	<b>96 €</b>
<b>SDC30</b>	Abaisseur 24V/12V - 30A	151x88x49	<b>146 €</b>
<b>SDC60</b>	Abaisseur 24V/12V - 60A	180x100x88	<b>345 €</b>
<b>SDC120</b>	Abaisseur 24V/12V - 120A	2xSDC 60 en =	<b>690 €</b>
<b>IPC1220</b>	Élévateur isolé 12V/24V - 20/22A	140x115x70	<b>350 €</b>
<b>IPC1240</b>	Élévateur isolé 12V/24V - 40/44A	2x IPC 1220 en =	<b>700 €</b>

## **ABAISEUR-ELEVATEUR DE TENSION DC-DC IDC-SERIE**

Les convertisseurs IDC permettent d'utiliser des appareils  
En 12 ou 24Vdc à partir de systèmes électriques  
Fonctionnant entre 12et 120Vdc.  
Ils bénéficient d'un excellent rendement, d'un courant  
de sortie stable et sont isolés galvaniquement.



### **Applications**

Chariot élévateur, bateau, télécommunications, véhicule,  
automate...

### **Protections**

Protection surchauffe, court-circuit, surcharge par limitation de courant et inversion de polarité par fusible.

### **Multiplés versions**

Tension de sortie 12 ou 24V

Tension d'entrée :

A=9 à 18 Vdc

B=20 à 35 Vdc

C=30 à 60 Vdc

D=60 à 120 Vdc



Référence		Prix Public H.T
IDC100A24	Convertisseur isolé 12V/24V - 100W Dim.152x88x49mm	<b>162,50 €</b>
IDC100B12	Convertisseur isolé 24V/12V - 100W Dim.152x88x49mm	<b>162,50 €</b>
IDC100C12	Convertisseur isolé 48V/12V - 100W Dim.152x88x49mm	<b>162,50 €</b>
IDC100C24	Convertisseur isolé 48V/24V - 100W Dim.152x88x49mm	<b>162,50 €</b>
IDC100D12	Convertisseur isolé 96V/12V - 100W Dim.152x88x49mm	<b>162,50 €</b>
IDC100D24	Convertisseur isolé 96V/24V - 100W Dim.152x88x49mm	<b>162,50 €</b>
IDC200A24	Convertisseur isolé 12V/24V - 200W Dim.182x88x49mm	<b>225,00 €</b>
IDC200B12	Convertisseur isolé 24V/12V - 200W Dim.182x88x49mm	<b>225,00 €</b>
IDC200C12	Convertisseur isolé 48V/12V - 200W Dim.182x88x49mm	<b>225,00 €</b>
IDC200C24	Convertisseur isolé 48V/24V - 200W Dim.182x88x49mm	<b>225,00 €</b>
IDC200D12	Convertisseur isolé 96V/12V - 200W Dim.182x88x49mm	<b>225,00 €</b>
IDC200D24	Convertisseur isolé 96V/24V - 200W Dim.182x88x49mm	<b>225,00 €</b>
IDC360A24	Convertisseur isolé 12V/24V - 360W Dim.160x163x64mm	<b>462,50 €</b>
IDC360B12	Convertisseur isolé 24V/12V - 360W Dim.160x163x64mm	<b>462,50 €</b>
IDC360C12	Convertisseur isolé 48V/12V - 360W Dim.160x163x64mm	<b>462,50 €</b>
IDC360C24	Convertisseur isolé 48V/24V - 360W Dim.160x163x64mm	<b>462,50 €</b>
IDC360D12	Convertisseur isolé 96V/12V - 360W Dim.160x163x64mm	<b>462,50 €</b>
IDC360D24	Convertisseur isolé 96V/24V - 360W Dim.160x163x64mm	<b>462,50 €</b>

## ALIMENTATION AC / DC GAMME SPA

ALIMENTATIONS STABILISEES 12V-23A & 24V-11,5A  
SPA-1223 & SPA-2412

### Alimentations à découpage AC/DC



Ces alimentations haute fréquence permettent l'alimentation d'appareillages fonctionnant en 12 ou 24Vdc à partir du secteur 230Vac. Elles sont utilisées dans des domaines très divers :

- Equipements de radio communication
- Ateliers de production et de tests
- Systèmes de démonstration de salon
- Réfrigérateurs portables

#### Utilisation Professionnelle :

Ces alimentations à découpage permettent d'obtenir un rendement de conversion élevé ; elles répondent aux normes les plus strictes en matière de parasitage et sont protégées contre la surcharge, le court-circuit, la surchauffe et la surtension en sortie. La tension de sortie est ajustable par potentiomètre.

#### Installation facile :

Les alimentations SPA sont très compactes et légères ce qui rend leur installation facile. Elles sont dotées de connexions par bornes à visser en face arrière et d'une prise allume-cigare en face avant et sont équipées d'un interrupteur M/A. Chaque alimentation est livrée avec 4 pieds caoutchoutés, étrier de fixation et câble d'alimentation 230Vac.

**Technologie à découpage, versions 12 ou 24V,  
sorties sur borniers et allume-cigare  
Excellent filtrage pour applications en radio-communication**

Référence		Prix Public H.T
SPA12-23	Alimentation 230V/12V-23A Dim.190x181x63mm	200,00 €
SPA24-12	Alimentation 230V/24V-11,5A Dim.190x181x63mm	200,00 €

*Puissance : de 11 à 23 ampères*

#### Alimentation Forte Puissance 12V-120A :

**SPA12-120** : Alimentation 230V/12V-129A Dim.345x235x218mm

1237,50€



**ALIMENTATION AC / DC  
GAMME SBC**

**SBC-Série 12-15A / 12-20A / 24-7,5A / 24-10A**

Chargeurs de batterie automatiques et régulés à 3 phases

Fonction Alimentation / UPS

**Alimentations AC/DC**



Les chargeurs de batterie SBC sont entièrement automatiques et peuvent être laissés branchés en permanence à vos batteries en toute sécurité.

Les courbes de charge intégrées vous permettent de recharger tous les types de batteries ( plomb ouvert, gel, AGM, Calcium..). Un sélecteur en face avant permet de régler le chargeur en toute simplicité. Le réglage du voltage de maintenance est ajustable également. Ils sont dotés

d'un mode alimentation permettant de faire fonctionner vos consommateurs DC en l'absence de batteries.

Les voyants de contrôle en façade permettent de visualiser l'avancée de la charge.

Référence		Prix Public H.T
SBC2115	Chargeur de batterie 12V-15A - 2 sorties Dim.173x160x61mm	181,25 €
SBC2120	Chargeur de batterie 12V-20A - 2 sorties Dim.207x160x61mm	212,50 €
SBC2130	Chargeur de batterie 12V-30A - 2S Entrée 100-240Vac Dim.200x220x80mm	350,00 €
SBC2140	Chargeur de batterie 12V-40A - 2S Entrée 100-240Vac Dim.250x220x80mm	400,00 €
SBC2150	Chargeur de batterie 12V-50A - 2S Entrée 100-240Vac Dim.261x220x80mm	450,00 €
SBC2207	Chargeur de batterie 24V-7,5A - 2 sorties Dim.173x160x61mm	181,25 €
SBC2210	Chargeur de batterie 24V-10A - 2 sorties Dim.207x160x61mm	212,50 €
SBC2215	Chargeur de batterie 24V-15A - 2S Entrée 100-240Vac Dim.200x220x80mm	487,50 €
SBC2220	Chargeur de batterie 24V-20A - 2S Entrée 100-240Vac Dim.250x220x80mm	525,00 €
SBC2225	Chargeur de batterie 24V-25A - 2S Entrée 100-240Vac Dim.261x220x80mm	575,00 €

*Puissance : de 7,5 à 20 ampères*



## ALIMENTATION AC / DC GAMME CH

### Alimentations AC/DC étanches

- AUTOMATIQUE ET REGULE
- RESISTANT AUX CHOCS
- ANTIDÉFLAGRANT
- UTILISABLE COMME ALIMENTATION
- GARANTIE 2 ANS



#### **Étanche, antidéflagrant, résistant au choc**

L'eau, les hydrocarbures, les impuretés ne pourront pas endommager ce chargeur.

Le boîtier est en fonte d'aluminium et l'électronique est moulée dans la résine.

#### **Protection thermique**

Il est utilisable dans les environnements chauds et hostiles tels que les compartiments moteur. En présence de température élevée et jusqu'à 60°C, la puissance diminue mais le chargeur reste opérationnel.

#### **Charge automatique à 3 étapes**

Bulk  
Absorption  
Floating

#### **Voyant LED**

LED jaune pour la charge en cours. LED verte pour batterie pleine.

#### **Protection et conformité aux normes**

Le chargeur CH est protégé contre l'inversion de polarité, le court circuit, la surchauffe.

Il est conforme aux normes  
Sécurité : EN 60335-2-29  
Emission : EN 55014, EN 60555-2, EN 60555-3  
Immunité : EN 55014-2

Référence		Prix Public H.T
<b>CH 12-06</b>	Chargeur de batterie étanche 12V-6A - 1 sortie Dim.155x80x36mm	<b>188 €</b>
<b>CH 12-15</b>	Chargeur de batterie étanche 12V-15A - 1 sortie Dim.193x99x46mm	<b>288 €</b>
<b>CH 24-08</b>	Chargeur de batterie étanche 24V-8A - 1 sortie Dim.193x99x46mm	<b>288 €</b>

## ALIMENTATION AC / DC GAMME SKYLLA

### Alimentations AC/DC forte puissance



#### Des chargeurs parfaits pour toutes les batteries

Les chargeurs Skylla TG sont compacts et légers grâce à la technologie HF. La tension de charge est ajustable avec précision pour correspondre à tous les types de batteries, ouvertes ou étanches. Les batteries étanches sans entretien nécessitent une charge particulièrement précise pour une bonne durée de vie. Toute surtension provoquerait un gazage excessif suivi d'un dessèchement puis d'une défaillance prématurée.

#### Charge régulée en 3 étapes

Les trois étapes de charge des chargeurs Skylla TG sont contrôlées avec précision par microprocesseur. La courbe de charge IUoUo assure la charge la plus rapide et la plus sûre pour tous les types de batterie. La durée d'absorption est réglable par switch. La fonction "Intelligent Startup" évite d'engager un cycle de charge complet sur une batterie déjà chargée.

#### Utilisables comme alimentation

Leur tension de sortie parfaitement stabilisée permet d'utiliser les chargeurs Skylla TG comme alimentation, sans nécessiter l'utilisation de batteries ou de bancs de condensateurs.

#### Deux sorties pour charger 2 bancs de batteries

Les chargeurs TG ont tous 2 sorties isolées. La deuxième sortie destinée à la charge d'entretien d'une batterie de démarrage ou auxiliaire est limitée à environ 4 ampères sous une tension légèrement plus basse.

Référence		Prix Public H.T
SKYLLA24-30	Chargeur de batterie 24V-30A - 1 sortie + 1 sortie 4A Dim.147x250x365mm	993,75 €
SKYLLA24-50	Chargeur de batterie 24V-50A - 1 sortie + 1 sortie 4A Dim.147x250x365mm	1 081,25 €
SKYLLA24-80	Chargeur de batterie 24V-80A - 1 sortie + 1 sortie 4A Dim.257x250x365mm	1 775,00 €
SKYLLA24-100	Chargeur de batterie 24V-100A - 1 sortie + 1 sortie 4A Dim.257x250x365mm	2 142,50 €
SKYLLA24-30 U	Chargeur de batterie 24-30A entrée 90-265Vac Dim.147x250x365mm	1 221,25 €
SKYLLA24-50 U	Chargeur de batterie 24-50A entrée 90-265Vac Dim.147x250x365mm	1 323,75 €
SKYLLA24-100 U	Chargeur de batterie 24-100A entrée 90-265Vac Dim.257x250x365mm	2 612,50 €
SKYLLA48-25	Chargeur de batterie 48V-25A - 1 sortie + 1 sortie 4A Dim.147x250x365mm	1 687,50 €
SKYLLA48-50	Chargeur de batterie 48V-50A - 1 sortie + 1 sortie 4A Dim.257x250x365mm	2 888,75 €
SKYLLA24-50-TRI	Chargeur de batterie 24V - 50A - entrée 380VTri Dim.257x250x365mm	1 965,00 €
SKYLLA24-100-TRI	Chargeur de batterie 24V - 100A - entrée 380VTri Dim.265x260x515mm	3 143,75 €
SKYLLA-GMDSS 30	Chargeur de batterie 24V-30A - 1 sortie + 1 sortie 4A Dim.147x250x365mm	1 530,00 €
SKYLA-GMDSS 50	Chargeur de batterie 24V-50A - 1 sortie + 1 sortie 4A Dim.147x250x365mm	1 922,50 €



**ALIMENTATION AC / DC  
GAMME ACTIVA PRO**

**Alimentations Multi Voltages avec affichage LCD**



**Mode de chargement**

Chargement automatique avec courbe IUoU.

**Charge de maintien**

Fonctionnement des éléments consommateurs branchés pendant le processus de charge (alimentation des véhicules de démonstration dans les salles d'exposition), etc...

**Fonction d'assistance / Diagnostic**

Fonction d'assistance des circuits de bord sans batterie de démarrage intégrée, compensation du réseau de bord du véhicule pendant le diagnostic, maintien de la tension pendant le remplacement de la batterie.

Charge de compensation

À la fin de la charge, passage automatique en charge de compensation.

**Mode Régénération**

Ce mode permet de régénérer les batteries faibles (dégradation de la couche de sulfate). Ce processus s'effectue par l'intermédiaire d'une courbe IUioU commandée par microprocesseur.

Référence		Dim. Lxlxh En mm	Prix Public H.T
PRO 6/12/24	Chargeur de batterie 6/12/24V - 2-30A Afficheur LCD	290x144x75mm	<b>935 €</b>
PRO 12/24/48	Chargeur de batterie 12/24/42V - 2-20A Afficheur LCD	290x144x75mm	<b>985 €</b>

